

BAUEN FÜR KÜNFTIGE GENERATIONEN

Architektonische Spielregeln

Sigrun Rottensteiner





Le Corbusier, Marseille, 1951







2. Einfluss der Nachhaltigkeit auf den Planungsprozess

kämpfen für architektur

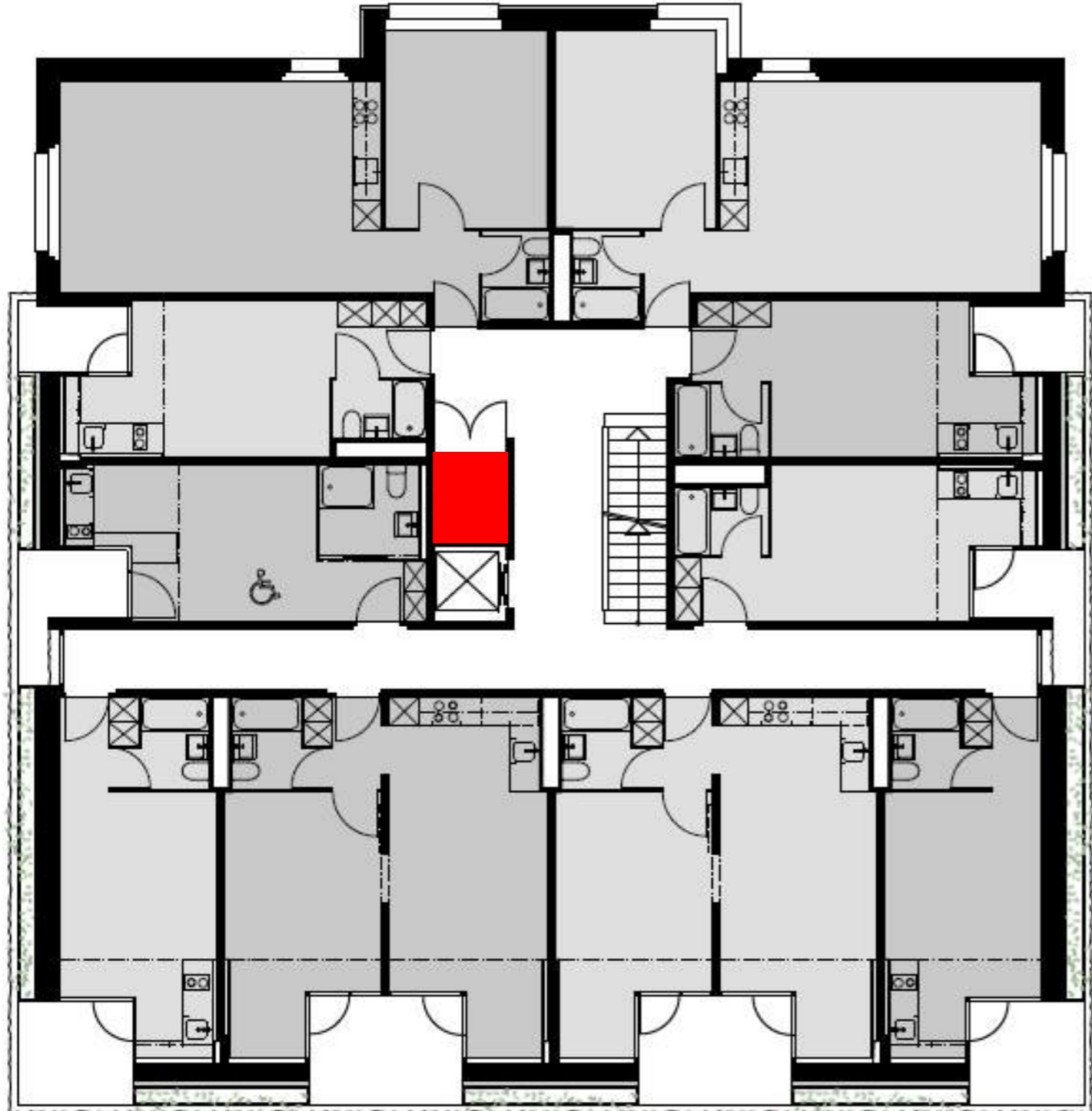


von
Form Follows Function

Louis Sullivan
Prudential Building, Buffalo, NY
1896

zu
Form Follows Energy

Rolf Disch
Heliotrop, Freiburg i. B.
1994



Analyse Bestand

Baujahr 1970

40 Einzimmerwohnungen

8 Zweizimmerwohnungen

Baurecht

Ausnutzung überschritten

Baukonstruktion

Beton, kaum veränderbar

Lüftungsschacht aus Garage

nicht mehr notwendig

Wohnungsangebot

immer noch attraktiv

Grossspeicher, 19m hoch, 19'000 Liter

kämpfen für architektur



Solarspeicher, Jenni Energietechnik

Homogene Fassade, die an das Lichtspiel der Wasseroberfläche erinnert

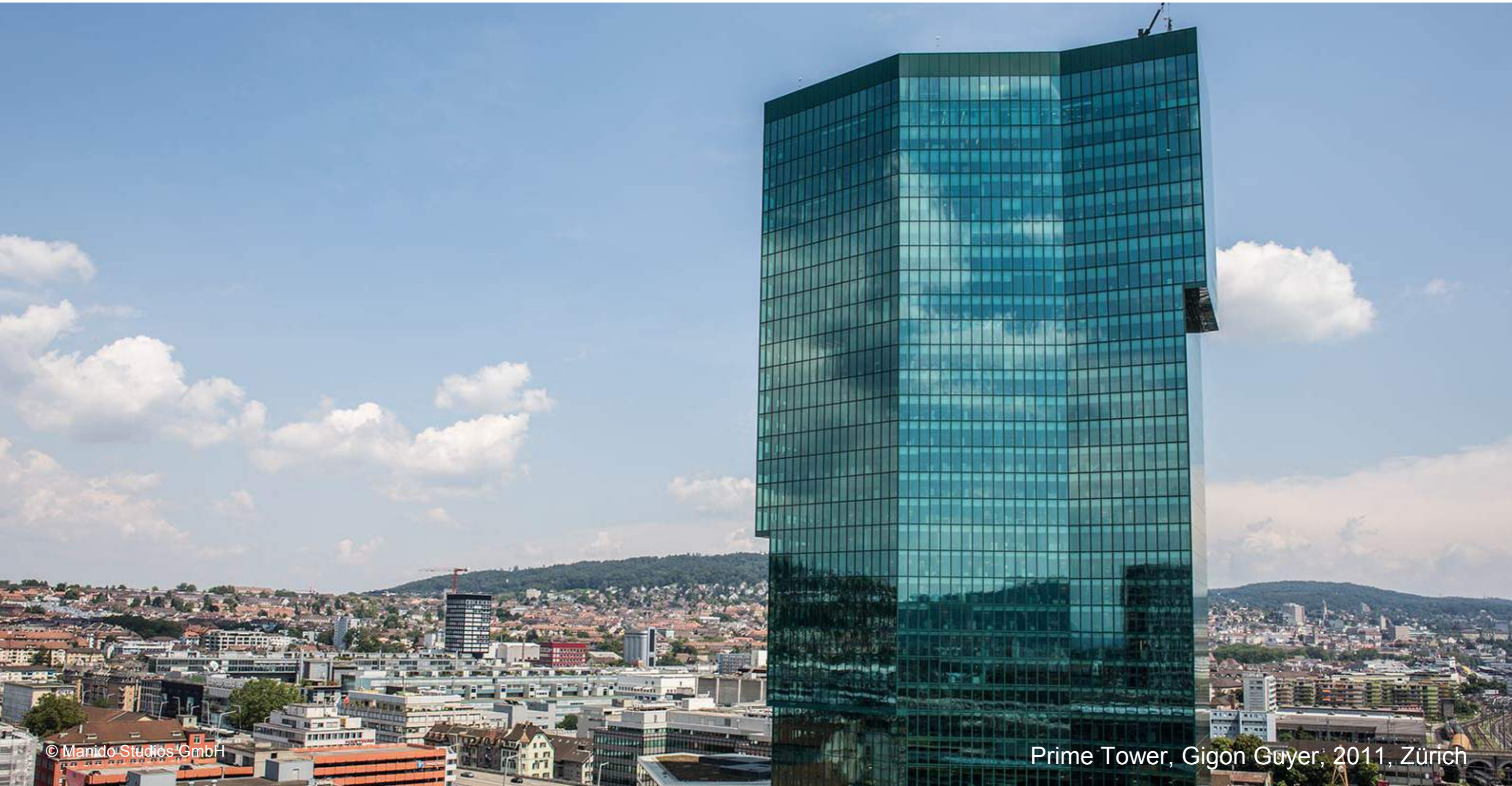
kämpfen für architektur





3. Siedlungsräume verdichten



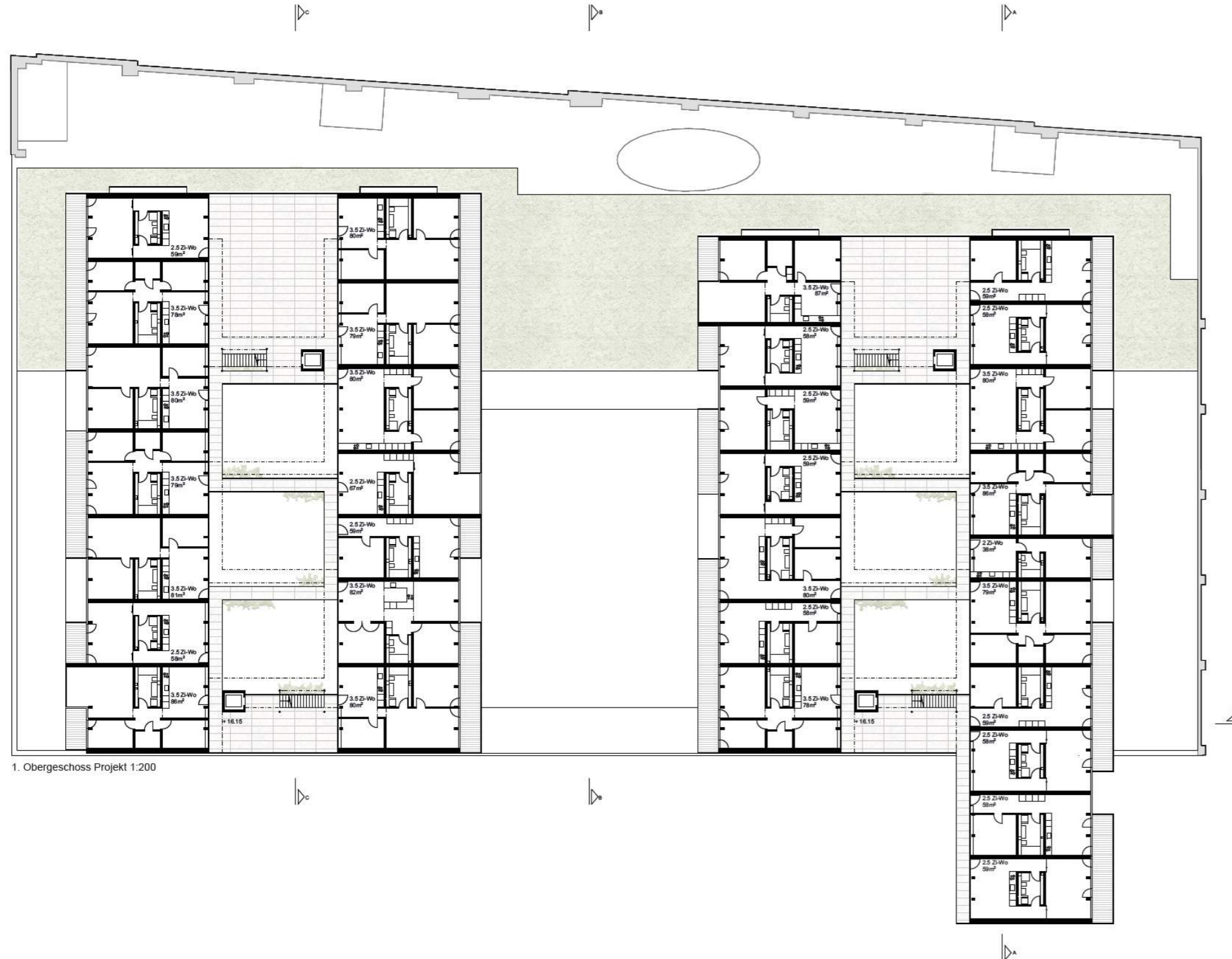






2 Erschliessungshöfe für 120 Wohnungen, 4 Büros und 1 Gemeinschaftsraum





1. Obergeschoss Projekt 1:200



Duomo di Siracusa um 1750





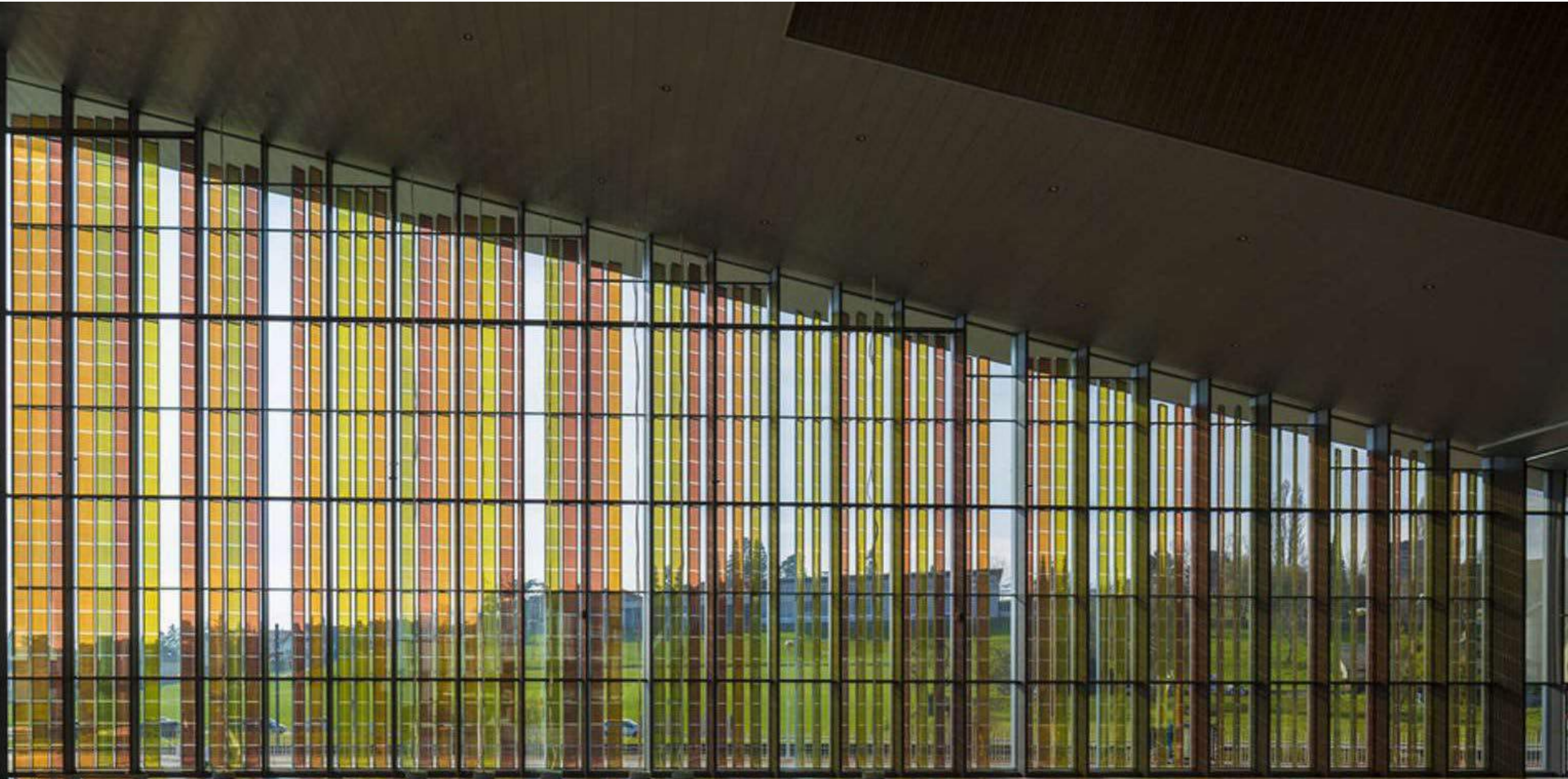














MFH Zürich-Altstetten, 2017, Zürich



Neue attraktive Zwischenräume

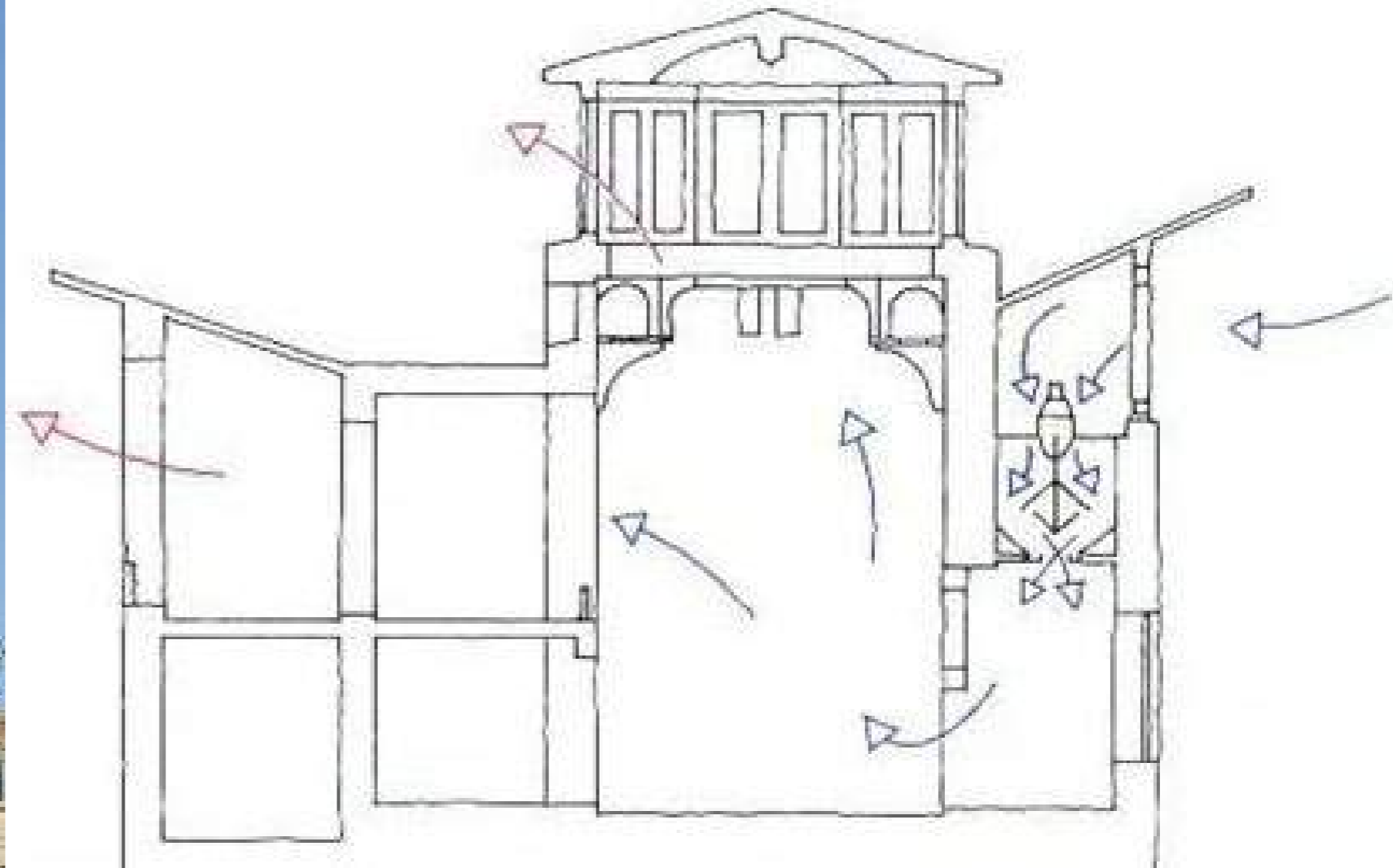
kämpfen für architektur



MFH Zürich-Altstetten, 2017, Zürich



7. Das richtige Mass finden



Windtürme im arabischen Raum









- 1. Architekten und Architektinnen als Schlüsselpersonen**
- 2. Einfluss der Nachhaltigkeit auf den Planungsprozess**
- 3. Siedlungsräume verdichten**
- 4. Weiterbauen statt Neubauen**
- 5. Die Frage der Suffizienz**
- 6. Vom Iglu zur freien Form**
- 7. Das richtige Mass finden**
- 8. Der Konflikt der Innovation**

BAUEN FÜR KÜNFTIGE GENERATIONEN

Danke für ihre Aufmerksamkeit

Sigrun Rottensteiner

