



**IBA27.de**  
**STADTREGION**  
**STUTTGART**

**Internationale Bauausstellung 2027**  
**StadtRegion Stuttgart**

**DICHTER BAUEN, NÄHE SCHAFFEN**  
**Forum Energie Zürich**

04.01.2022

**iba**

# Agenda

**Vorstellung IBA'27**

**Die Produktive Stadt von morgen ...**

**... am Beispiel ausgewählter IBA'27-Projekte**



*wie wohnen?*

**DIE  
WOHNUNG  
WERKBUND AUSSTELLUNG  
JULI – SEPT 1927 STUTTGART**

Willi Baumeister, *Wie wohnen?*, 1927, CC BY-NC-SA 3.0 Willi Baumeister Stiftung

UNIKSTUTTGART



**... zur StadtRegion Stuttgart 2027.**

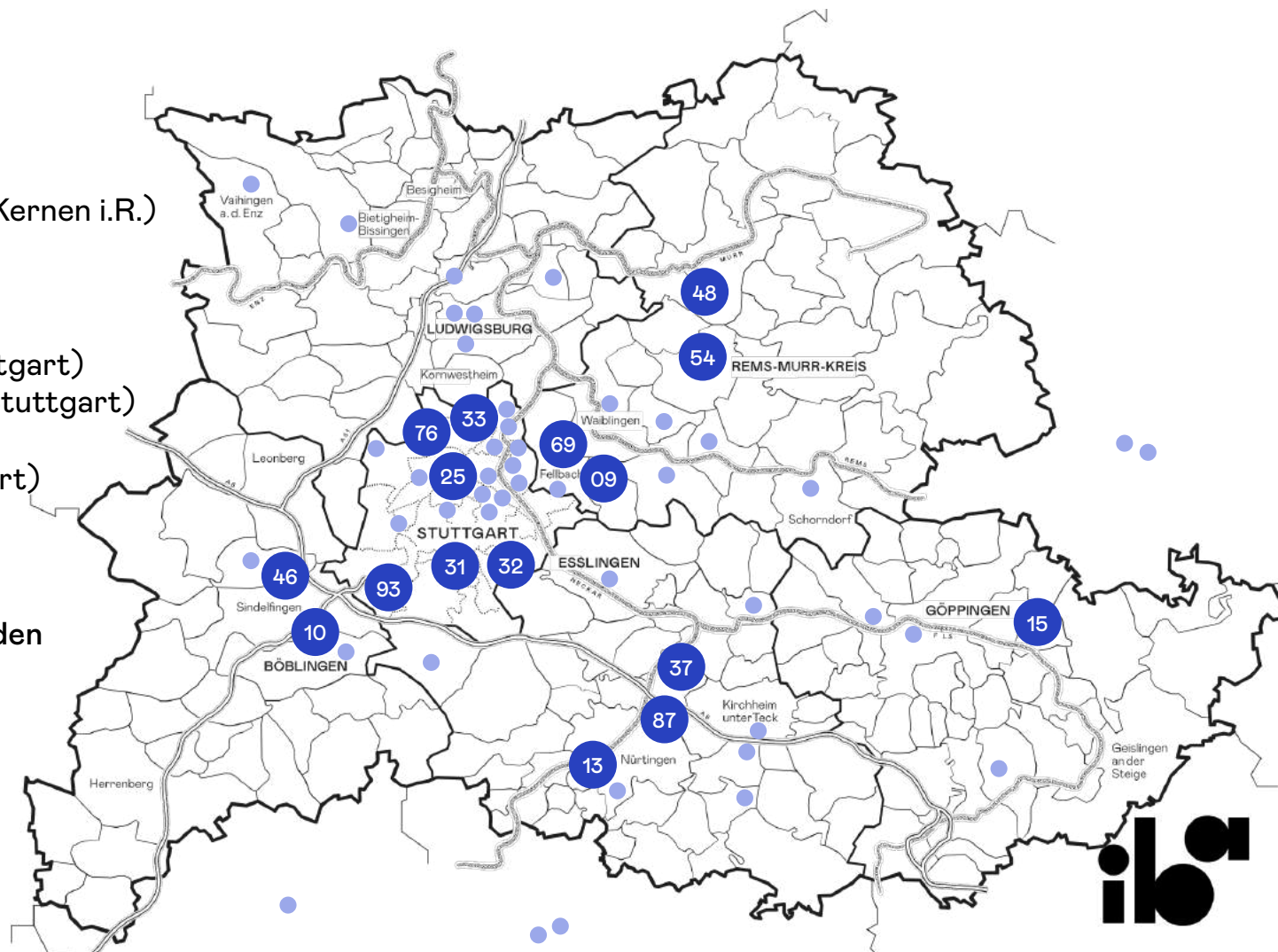


# Vorhaben & Projekte

## IBA'27-Projekte

- 09 Quartiersentwicklung Hangweide (Kernen i.R.)
- 10 Postareal Böblingen
- 13 Bahnstadt Nürtingen
- 15 Quartier Mühlkanal (Salach)
- 25 C1 Wagenhallen / Maker City (Stuttgart)
- 31 Leonhardsvorstadt / Züblinareal (Stuttgart)
- 32 Der neue Stöckach (Stuttgart)
- 33 Quartier Böckingerstraße (Stuttgart)
- 37 Otto-Quartier (Wendlingen)
- 46 Krankenhausareal Sindelfingen
- 48 Quartier Backnang West
- 54 Produktives Stadtquartier Winnenden
- 69 Agriculture meets Manufacturing (Fellbach)
- 76 Quartier am Rotweg (Stuttgart)
- 87 Neckarspinnerei (Wendlingen)
- 93 Adaptives Hochhaus (Stuttgart)

● Vorhaben im IBA'27-Netz



## Die IBA'27 in Zahlen

**150** Einreichungen aus den 179 Kommunen der Region Stuttgart

**90** Vorhaben im IBA'27-Netz

**16** IBA'27-Projekte

**190** Hektar Grundstücksfläche (vgl.: Rosenstein 85 ha)

**Ca. 9.000** Arbeitsplätze

Ca. **3** Mrd. € Investitionskosten (ohne Land)

**Ca. 9.000** Wohnungen



# Themen & Räume

Die Zukunft der Zentren

Orte der Bewegung und Begegnung

**Die produktive Stadt**

Das Erbe der Moderne

Der Neckar als Lebensraum



**Dichter bauen, Nähe schaffen –**

**Die Produktive Stadt von morgen ...**





# Stufen der Produktiven Stadt

Belebte Erdgeschosses

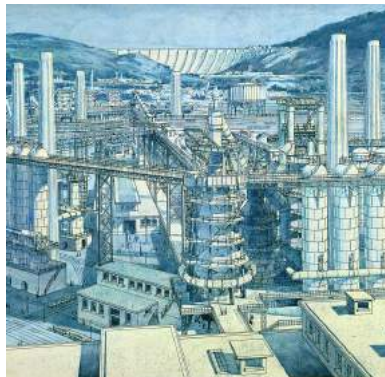
Wunsch nach lebendigen Straßenräumen, Erlebnisdichte, Nahversorgung.



Stadt Fellbach / Niessner Design

15 Min. Stadt Blockrand/Hof

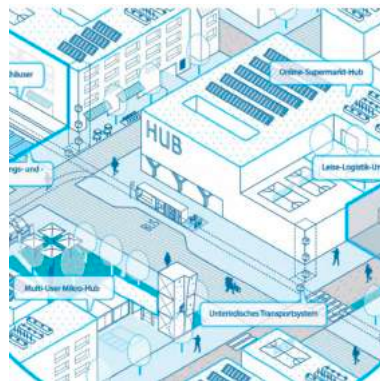
Gewerbe und Einkauf in der Nähe, kurze Arbeitswege, keine großen monofunktionalen Gebiete.



Tony Garnier La Cité Industrielle

(City) Logistik Inshoring

Die Stadt kann alles, es gibt Gewerbe- und Industriegebiete, neue Technologien werden genutzt.



IHK PP/AS

Energie- und Stoffflüsse

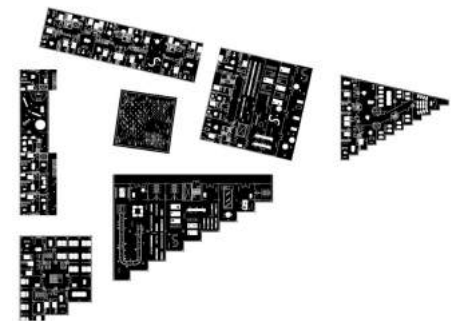
Schließen von Kreisläufen, integrierte Ressourcennetze.



The Porto Protocol

Komplette Hybridisierung

Gesellschaftliche, technologische und typologische Aufhebung der Funktionstrennung.



L'AUC Tangram, Paris 2015

# Typologien der Produktiven Stadt

## Sockel

Ein Sockel nimmt die gewerblichen Funktionen auf und ermöglicht darüber Wohnen.



Stadt Fellbach / Niessner Design

## Plattform

Das Gewerbe wird zur Plattform auf der sich Wohn- (und andere Welten) entwickeln.



© Matthias Van Rossen

## Halle

Die Halle als Megastruktur vermittelt zwischen den Funktionen.



Luca Zanier Pool Adeline Favre

## Tangram

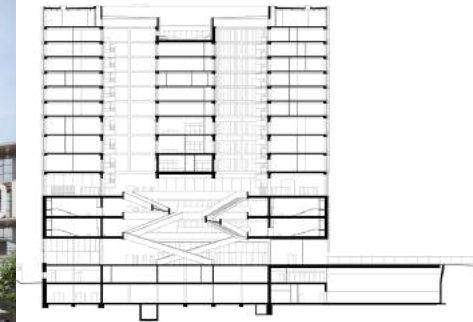
Spezialisierte Baukörper bilden Gruppen und Konglomerate.



Werksviertel München

## Tetris

Die Megastruktur kann alles aufnehmen und flexibel ihren Charakter wechseln.



Pool FHNW

# Widerstände

## Planungsrecht

Urbanes Gebiet ist noch nicht als Praxis angekommen (und löst auch nicht alle Probleme -> Lärmschutzrecht). Es fehlen Beispiele.

## Blechkisten als einfache Lösung

Wir haben zwei Bodenökonomien:  
Wohnen und Dienstleistung müssen voreinander geschützt werden. Zusätzlich praktische Hürden: Parkierung, Logistik.

## Investoren sind simpel

Baugenossenschaften können kein Gewerbe. Fonds und Assets ebenso wenig.

## Fehlende Betriebsmodelle

Die dauerhafte Sicherung der produktiven Stadt muss noch erfunden werden.

## Fehlender Mut & Dichtephobie

Sicherheit & Gewohnheit schaffen nicht Raum für Neues. Der Begriff der Dichte ist stark negativ behaftet.

**Die Produktive Stadt von morgen –**

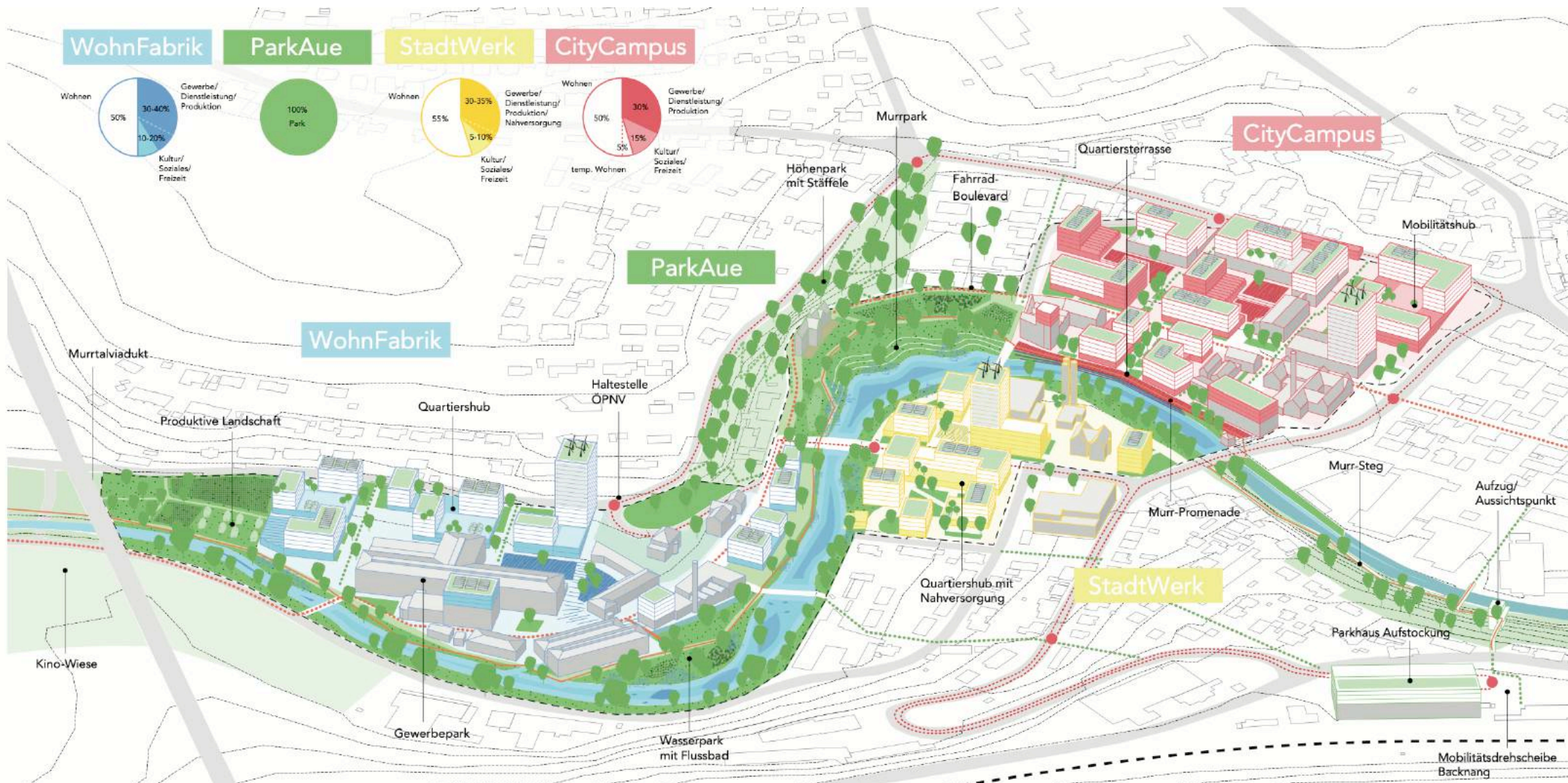
**Ausgewählte IBA'27-Projekte**



# Quartier Backnang West



Stadt Backnang

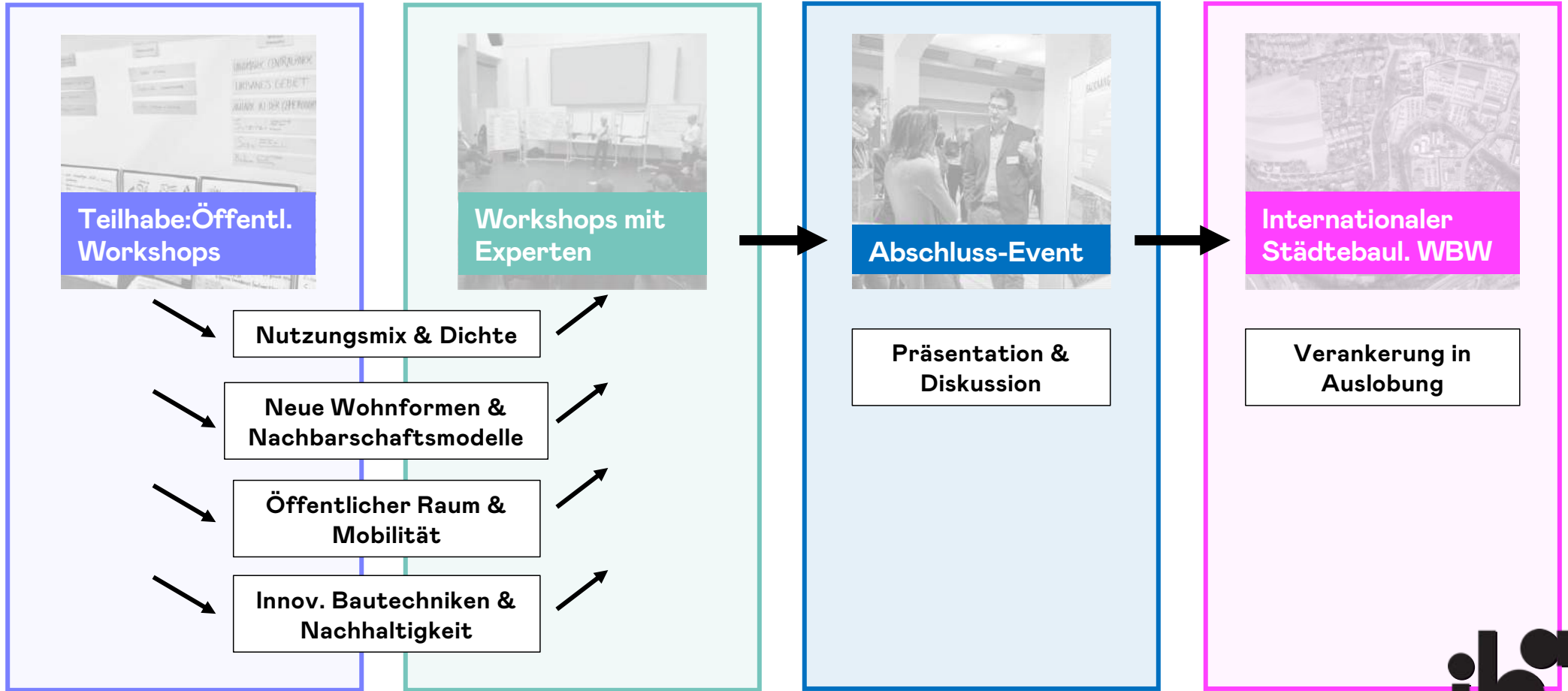


teleinternetcafe, Berlin & Treibhaus, Hamburg



# Quartier Backnang West

**PARTICIPATION  
METHOD**



# Neckarspinnerei Quartier



HOS Gruppe





# Neckarspinnerei Quartier

SUSTAINABILITY

Transformation

Nachhaltigkeits-  
Manifest für zukünftige  
Bewohner:innen &  
Firmen

Integration von  
Nachhaltigkeitsaspekten  
in den Planungsprozess

VISION:  
NACHHALTIGES LEBEN  
& WIRTSCHAFTEN

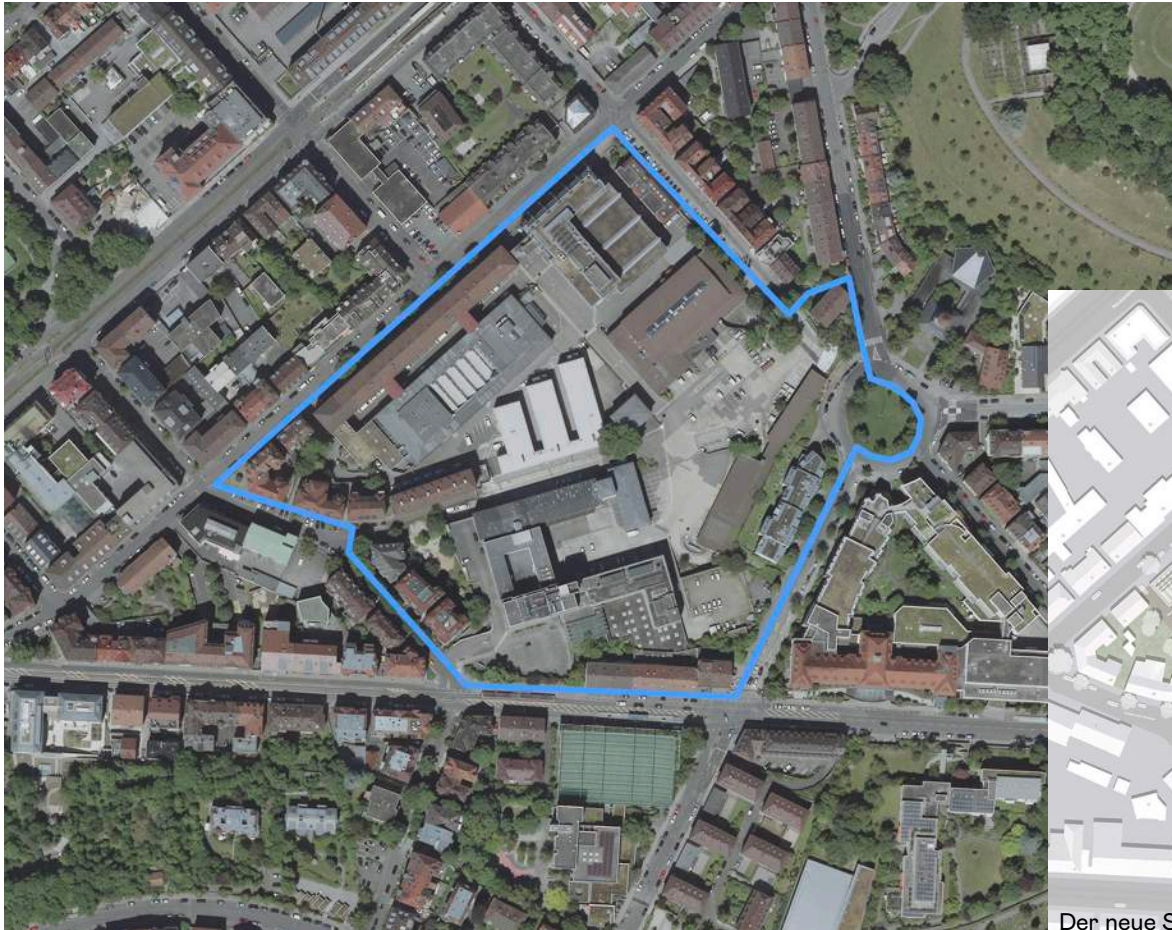
Kreislauf im  
Bausektor

CO2-neutrales  
Quartier

Flexible &  
nutzungsneutrale  
Strukturen

Nachhaltige  
Finanzierungsinstrumente

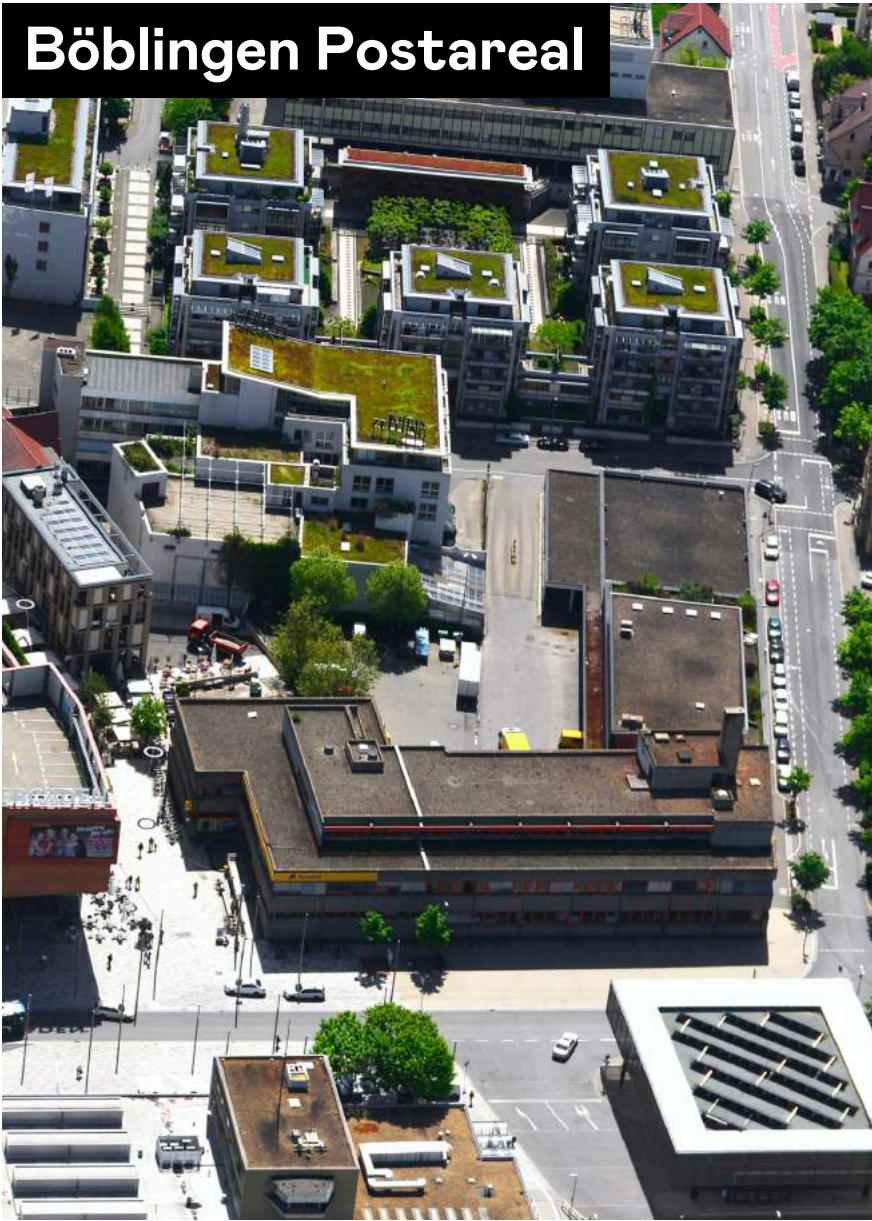
# EnBW Stuttgart - Der neue Stöckach



Der neue Stöckach, Siegerentwurf tong+ (Bild: EnBW, tong+)



# Böblingen Postareal



Gutiérrez - DE LA FUENTE ARQUITECTOS SLP mit UTA Architekten und Stadtplaner GmbH



# Produktives Quartier Winnenden



JOTT architecture and urbanism Frankfurt



# Produktives Quartier Winnenden

„Mixed use works for sure, show us how“

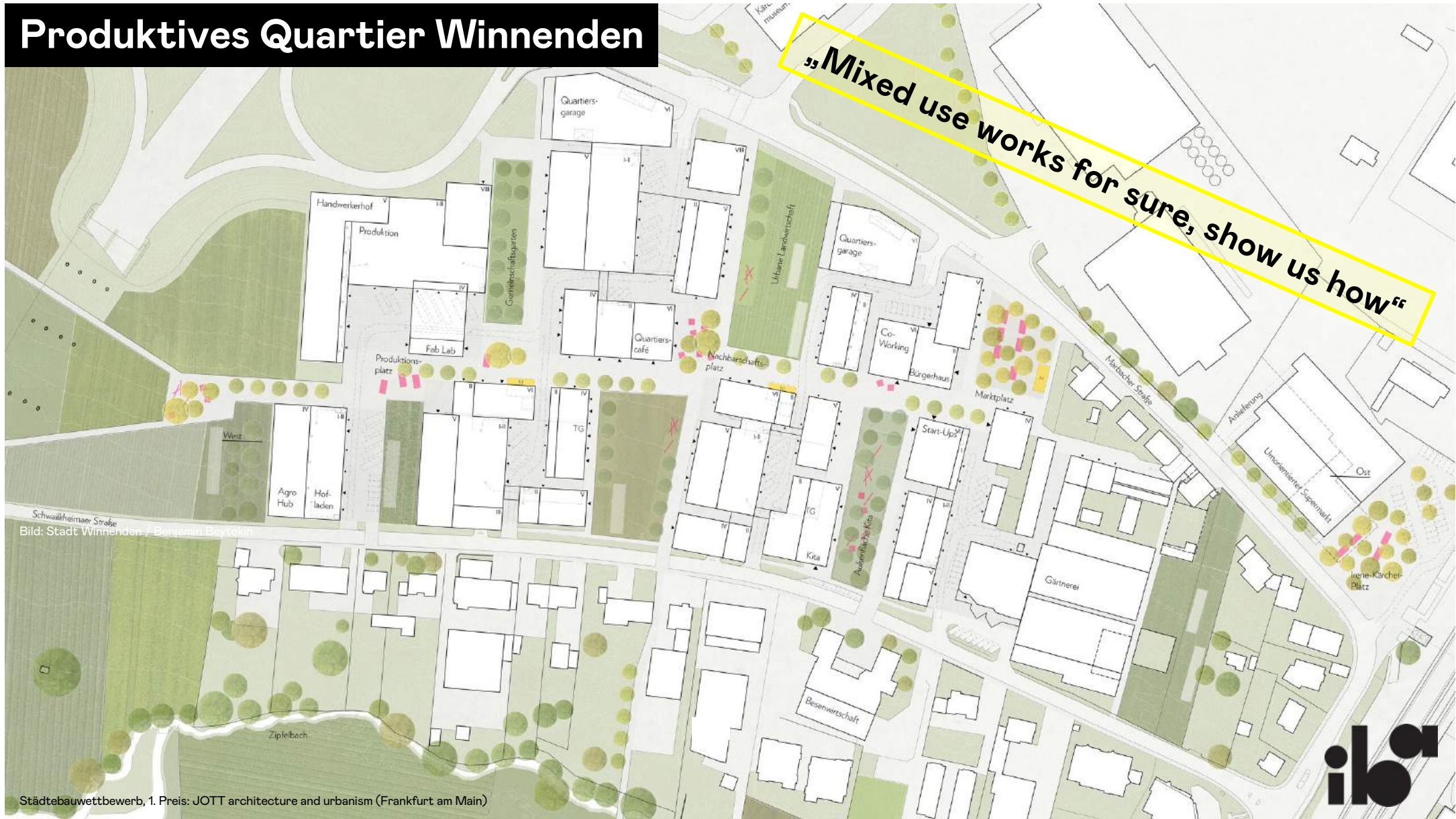


Bild: Stadt Winnenden / Benjamin Beytekin

Städtebauwettbewerb, 1. Preis: JOTT architecture and urbanism (Frankfurt am Main)





**Generische Partizipation**

**Kreatives Prozessdesign**

**“Kümmerer“**

**Hindernisse & Lösungen**

**Bereitschaft & Mut**

**Neue Finanzierungs- & Betriebsmodelle**

**Nutzungsneutrale Strukturen**

**Vertikale Nutzungsmischung**



An aerial photograph of a park area. In the foreground, there is a paved area with a yellow trash bin and a person sitting on a bench. A large tree is in the middle ground. To the right, a river flows, with a yellow kayak on the water and a person swimming. In the background, a road with a white van and a black car is visible, along with several people walking. The text 'IBA27.de STADTREGION STUTTGART' is overlaid in the top left corner.

IBA27.de  
STADTREGION  
STUTTGART

[iba27.de/newsletter](https://iba27.de/newsletter)

 @iba2027

 iba\_2027

