

Herzlich Willkommen, wir beginnen um 17:30 Uhr

Partneranlass «Übersicht Fördergelder»

In Zusammenarbeit mit:



Stadt Zürich



forum **energie** zürich





Vielen Dank allen Beteiligten

Sabine Imoberdorf, Forum Energie Zürich

Bettina Ebert Stoll, Vorstandsmitglied Forum Energie Zürich (Moderation)

Linda Füzér, Kanton Zürich, Amt für Abfall, Wasser, Energie und Luft

Adrian Györög, ewz, Elektrizitätswerk der Stadt Zürich

Anja Tamburini, Stadt Zürich, Umwelt- und Gesundheitsschutz

Eva Schuhmacher, Geschäftsleiterin Casafair Zürich

Koni Osterwalder, Vorstandsmitglied Casafair Zürich (Moderation)





Wir danken für die Unterstützung...



Einfach.Mehr.



Veranstaltungshinweise

- Hier finden Sie die Veranstaltungen vom Forum Energie Zürich

forumenergie.ch/agenda

- Hier finden Sie die Veranstaltungen von Casafair

casafair.ch/veranstaltungen





Übersicht Fördergelder Kanton

Linda Füzér

Kanton Zürich, Amt für Abfall, Wasser, Energie und Luft





Kanton Zürich
Baudirektion
Energie

Energieförderung

Stand März 2023

Linda Füzér, Energieberaterin, Kanton Zürich, Abteil Energie

Übersicht 2023



Gebäudesanierung



Dämmen

Dach sowie Wand und Boden
gegen Erdreich

CHF 40.-/m² wärmege­dämmtes Bauteil

Wand gegen Aussenklima

CHF 70.-/m² wärmege­dämmtes Bauteil



Gesamt erneuern

nach Minergie

CHF 100.-/m² EBF_{alt}

nach Minergie-P

CHF 155.-/m² EBF_{alt}

Zusatzbeitrag Eco

CHF 10.-/m² EBF_{alt}

Heizung und Warmwasser



Heizung ersetzen

Wärmepumpe aus Erdreich, Grund- und Oberflächenwasser

$\leq 15 \text{ kW}_{\text{th}}$

CHF 10'650.- ★

$> 15 \text{ kW}_{\text{th}}$

CHF 10'650.- + 180.-/zusätzlicher kW_{th}

Zusatzbeitrag Erstinstallation
Wärmeverteilsystem

CHF 1'600.- + 40.-/ kW_{th}

Wärmepumpe aus Luft

$\leq 15 \text{ kW}_{\text{th}}$

CHF 4'650.- ★

$> 15 \text{ kW}_{\text{th}}$

CHF 4'650.- + 60.-/zusätzlicher kW_{th}

Zusatzbeitrag Erstinstallation
Wärmeverteilsystem

CHF 1'600.- + 40.-/ kW_{th}

★ Anlagezertifikat Wärmepumpen Systemmodul wird
direkt vom Kanton bezahlt

Heizung und Warmwasser



Heizung ersetzen

Anschluss an ein Wärmenetz

$\leq 15 \text{ kW}_{\text{th}}$

CHF 8'000.-

$> 15 \text{ kW}_{\text{th}}$

CHF 8'000.- + 20.-/zusätzlicher kW_{th}

Zusatzbeitrag Erstinstallation
Wärmeverteilsystem

CHF 1'600.- + 40.-/ kW_{th}



Sonne nutzen

Thermische Solaranlagen

pro Anlage

CHF 2'000.- + 500.-/ kW_{th}

Beratung



**Beraten
lassen**

Ein- und Zweifamilienhäuser

CHF 1'000.- pro Beratungsbericht

Mehrfamilienhäuser
sowie andere Gebäudekategorien

CHF 1'500.- pro Beratungsbericht

Neu:

- Gesuche werden neu online über portal.dasgebaeudeprogramm.ch/zh eingereicht.
- Berichte werden geprüft und eine Förderung wird erst gesprochen, wenn die Bedingungen erfüllt sind.

Beratung

Bedingungen für Beratungsberichte:

- Berichte sind grundsätzlich entsprechend der Pflichtenhefte GEAK oder BFE zu verfassen.
- Es ist immer ein Hinweis auf die jeweilige kommunale Energieplanung ist zu machen.
- Liegt das Gebäude in einem bestehenden oder geplanten Verbundgebiet, so ist grundsätzlich eine Variante mit der entsprechenden Verbund-Lösung abzubilden.
- Gebäudehüllensanierungen müssen den kantonal vorgegebenen U-Werten entsprechen.
- Es ist immer eine Variante mit erneuerbarem Energieträger aufzuzeigen.
- Sofern nicht plausibel begründet, ist die Erneuerung aller Bauteile mit ungenügender Wärmedämmung abzubilden.

Ladestationen (ab 21.04.2023)

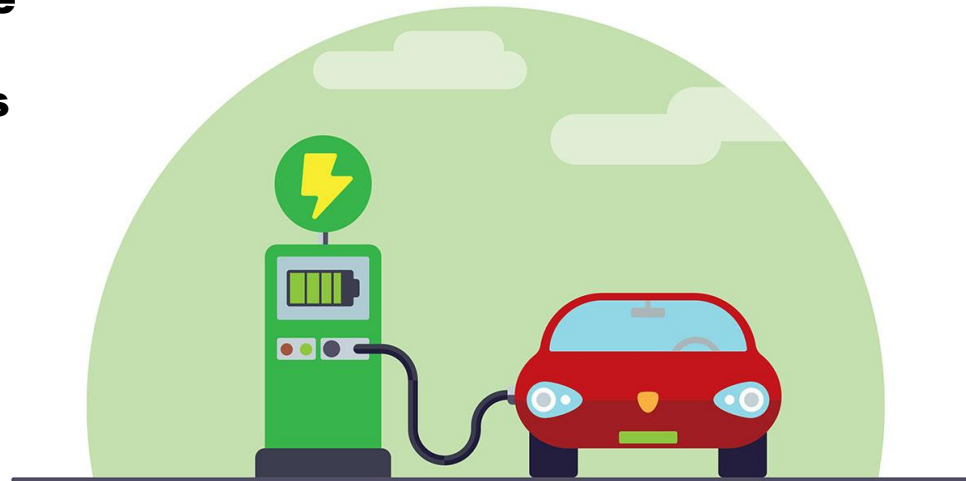
**1. Laden in privaten
Wohngebäuden**

**2. Bidirektionale
Ladestationen
(Elektroauto als
Speicher)**

**3. Ladestation
im Quartier**

**4. Laden an Park+Ride
sowie Carsharing-
Parkplätzen**

**5. Laden von
Dienstwagenflotten
und Nutzfahrzeugen**



Bildquelle: ZHAW

Weitere Informationen

- [Aktuelle Förderbroschüre](#)
- [Förderplattform für die Gesuchstellung](#)
- [Webseite Förderung Kanton Zürich](#)
- [Förderprogramme für Energie und Mobilität – Energiefranken](#)

**Besten Dank für Ihre
Aufmerksamkeit!**



Übersicht Fördergelder Stadt

Adrian Györög

ewz, Elektrizitätswerk der Stadt Zürich





Fördergelder der Stadt Zürich im Energiebereich

Adrian Györög, Fachspezialist Förderung erneuerbare Energien
ewz, Elektrizitätswerk der Stadt Zürich

Heizungsersatz

Ersatz einer 10-jährigen Öl- oder Gasheizung mit 15kW_{th}

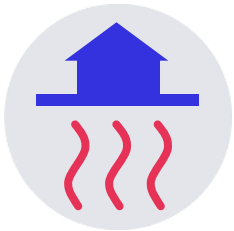
Klimafreundliche
Heizung mit 15 kW_{th}

Maximal-Beitrag
Stadt Zürich
davon Beitrag Kanton



Luft/Wasser-
Wärmepumpe

CHF 9800
CHF 4650



Erdsonden-
Wärmepumpe

CHF 21 400
CHF 10 650



Fernwärmeanschluss

CHF 13 800
CHF 8000

Ersatz einer 10-jährigen Öl- oder Gasheizung mit 15kW_{th}

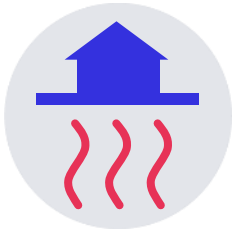
Klimafreundliche
Heizung mit 15 kW_{th}

Maximal-Beitrag
Stadt Zürich
davon Beitrag Kanton



Luft/Wasser-
Wärmepumpe

CHF 9800
CHF 4650



Erdsonden-
Wärmepumpe

CHF 21 400
CHF 10 650

+



Fernwärmeanschluss

CHF 13 800
CHF 8000

Restwertentschädigung
für vorzeitigen
Heizungersatz

Nur in der Stadt Zürich seit
Oktober 2022 vorerst bis
Dezember 2024

Mind. CHF 4000
für max. 25-jährige
Gas- und Ölheizungen

**In diesem Beispiel:
ca. CHF 14 000**

Gebäudesanierung

Städtische Fördergelder für energetische Sanierungen

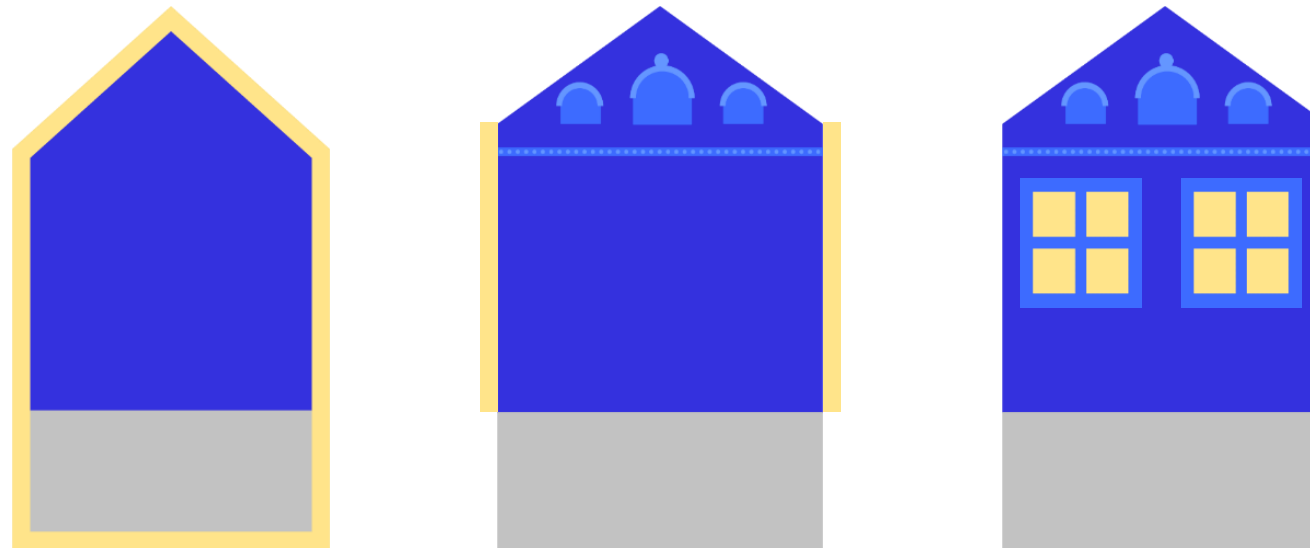
Seit August 2022 vorerst bis Dezember 2025

– Gebäudehüllensanierung mit GEAK Plus

CHF 70 / m² Energiebezugsfläche

– Fassaden- und Fenstersanierung an Inventar- oder Schutzobjekten

CHF 60 / m² Fassadenfläche, CHF 200 / m² Glasfläche



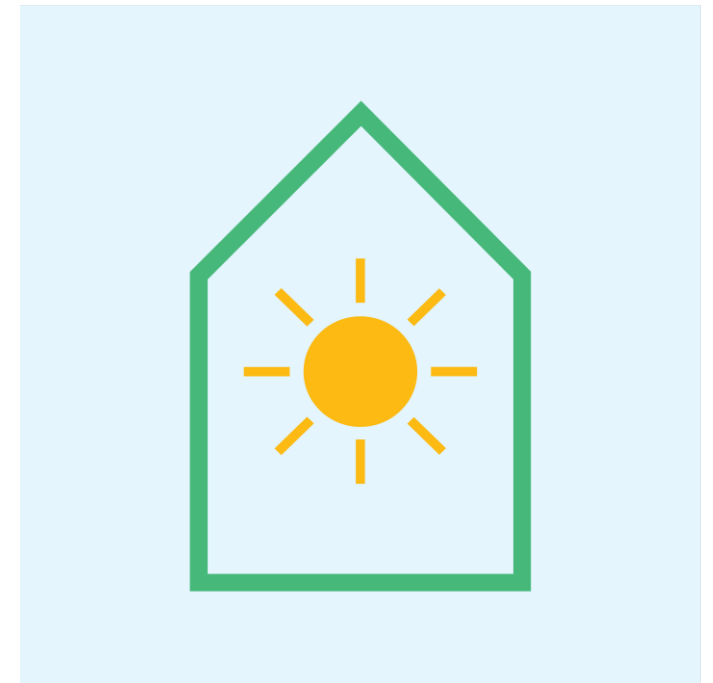
Solaranlagen

Städtische Fördergelder für Solaranlagen

Grundbeitrag CHF 4400 + Leistungsbeitrag CHF 300 bis 420 pro kW
Förderung des Bundes inklusive

Beiträge für zusätzliche Massnahmen:

- Fassadenanlagen (Ausrichtung PV-Module zur Winterstromproduktion)
- Kombinationen mit Dachbegrünung
- Denkmalpflegerische Abklärungen
- Statische Ertüchtigungen
- Asbestsanierungen
- Verstärkung des Hausanschlusses



Begrünung

Städtische Fördergelder für Begrünung

- Vertikalbegrünung

Einmalige Beiträge, 50 % der Gesamtkosten bis maximal CHF 30 000

- Naturnahe und biodiverse Grünflächen und Dächer

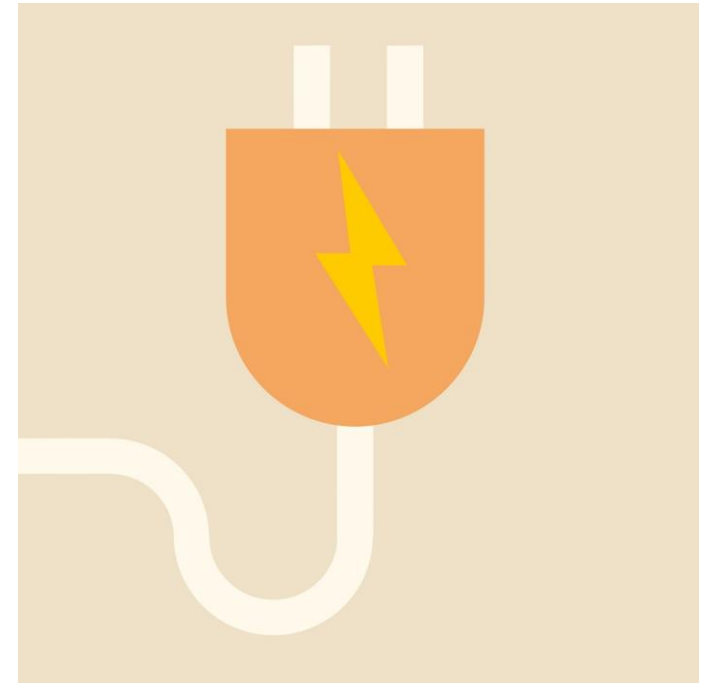
Quadratmeterbeiträge, 30 % der Gesamtkosten bis maximal CHF 30 000



Weitere geförderte Massnahmen

Weitere städtische Fördergelder

- Ladeinfrastruktur für Elektrofahrzeuge
Öffentliche sowie nicht öffentlich zugängliche Ladesäulen
Bis zu 60% der Kosten
Strom aus erneuerbaren Energiequellen
- Effiziente Haushaltsgeräte
- Plug & Play Solaranlagen
Via www.topten.ch/ewz
Bis zu 30% der Kosten



Mehr erfahren und Fördergelder beantragen

Weitere Informationen

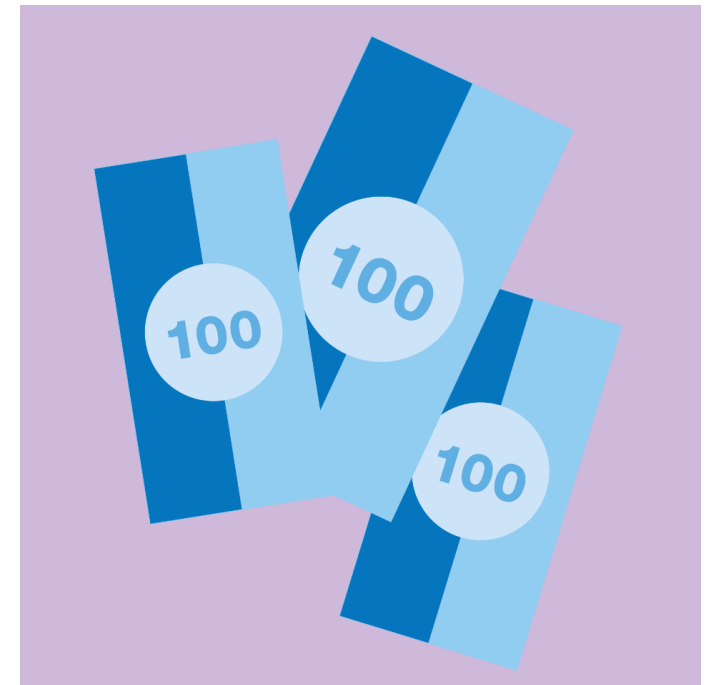
Details, Fördergeldrechner, Link zur Förderplattform:

www.stadt-zuerich.ch/energiefoerdermittel

www.stadt-zuerich.ch/gsz-foerderprogramme

Wichtig:

- Baubeginn erst nach Bewilligung oder vorzeitiger Freigabe des Fördergesuchs
- Gesuch bei allen möglichen Förderstellen einreichen (Stadt, Kanton und Bund)



Vielen Dank für Ihre Aufmerksamkeit!



Zusammenstellung nützlicher Links

- **National**
 - [Energiefranken.ch](https://www.energiefranken.ch)
- **Kanton**
 - [Aktuelle Förderbroschüre](#)
 - [Fördergeldrechner](#)
 - [Förderplattform für die Gesuchstellung](#)
- **Stadt Zürich**
 - [Informationen zu Förderprogrammen im Energiebereich](#)
 - [Informationen zum Förderprogramm Biodiversität und Vertikalbegrünung](#)
 - [Städtische Förderplattform für die Gesuchstellung](#)
- **PV Wirtschaftlichkeit**
 - [Solarrechner EnergieSchweiz](#)
 - [ewz-Solarrechner](#) (ganze Schweiz auswertbar)
 - [Excel von Swissolar](#) zur Kostenberechnung
 - [Sonnendach.ch](#) und [Sonnenfassaden.ch](#) zur Berechnung der Solarstrom- oder Wärmeerzeugung auf dem eigenen Gebäude

